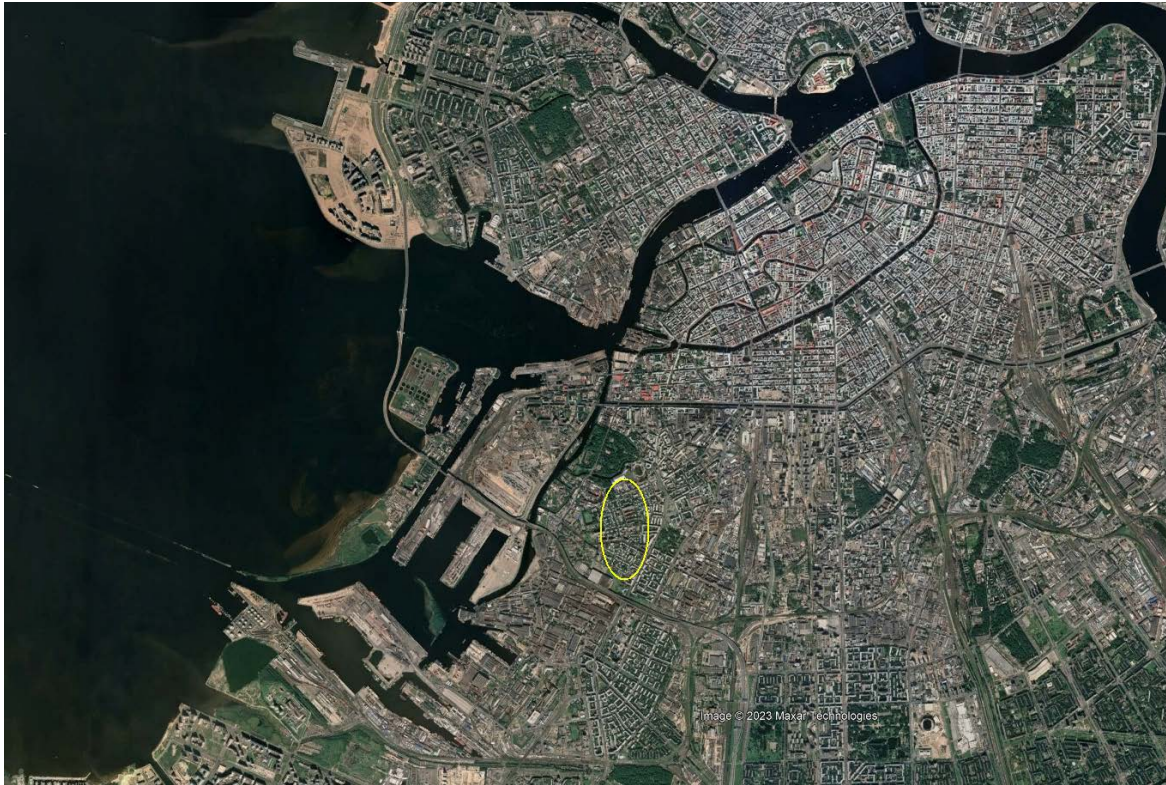


# "German Blocks" 1940-50s on south-west of St. Petersburg: the struggle of the public and professionals for save



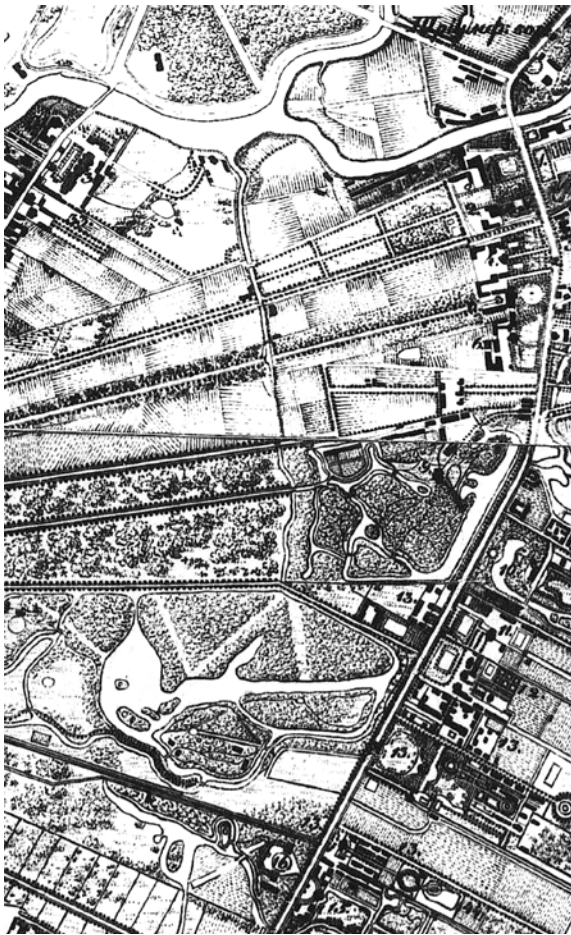
1

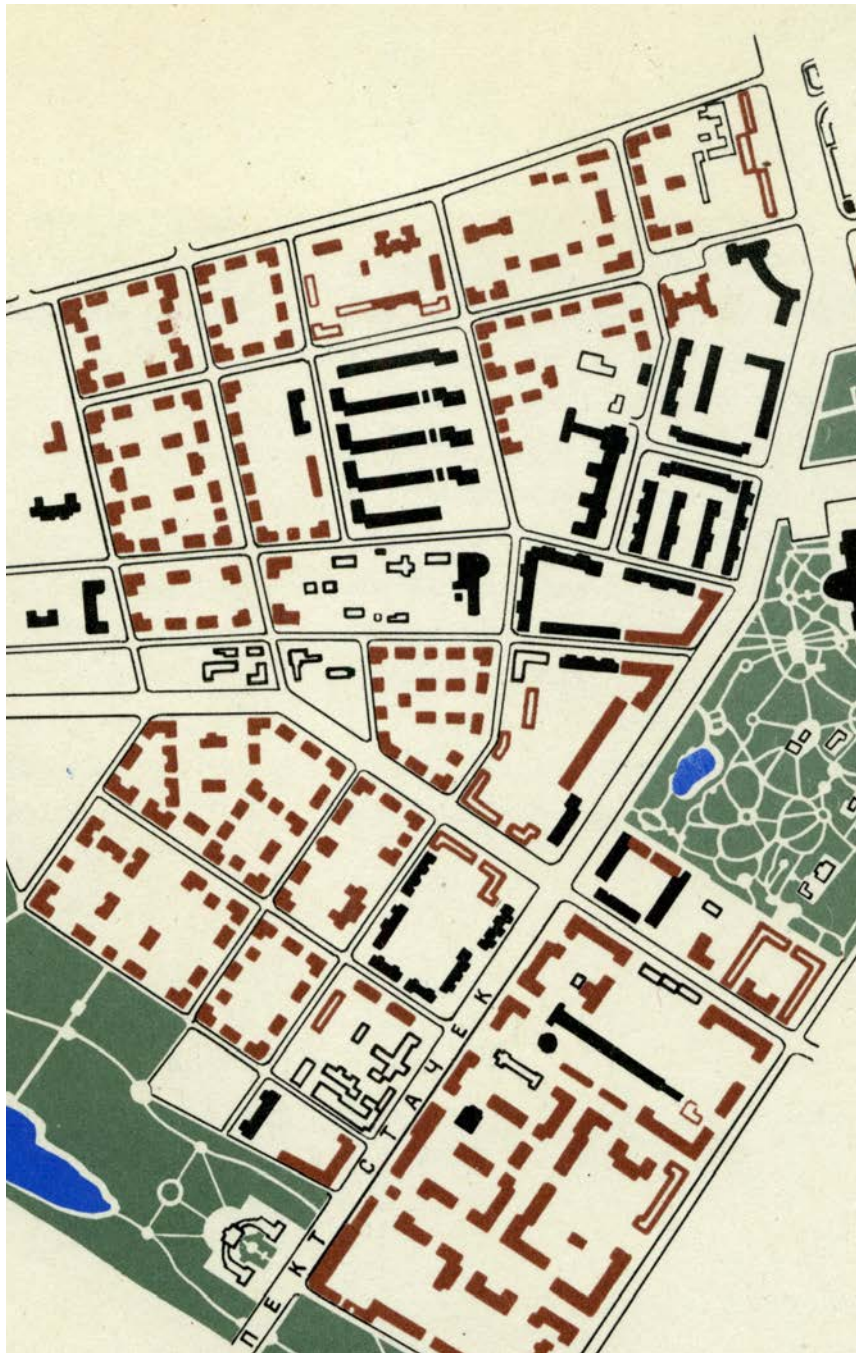


2



3

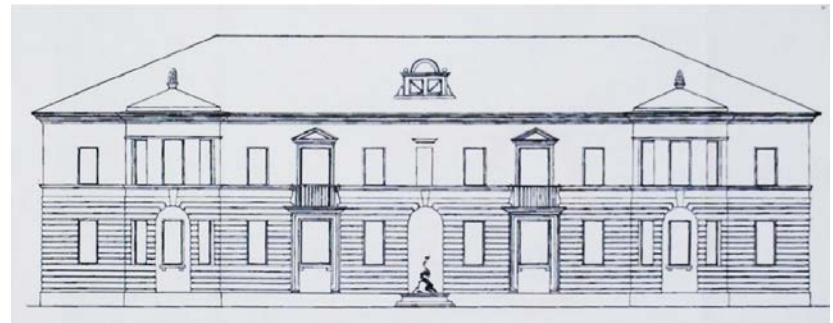
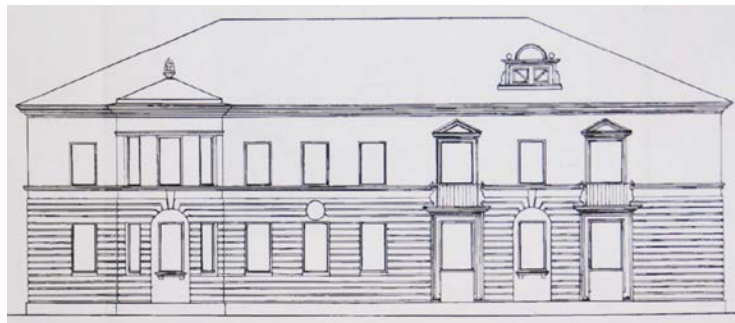
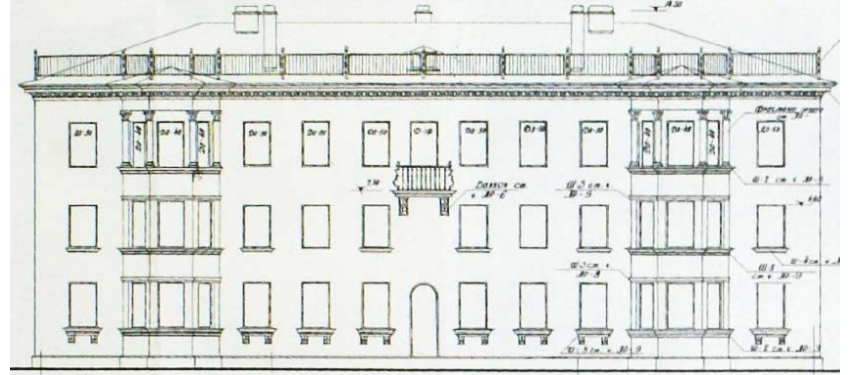
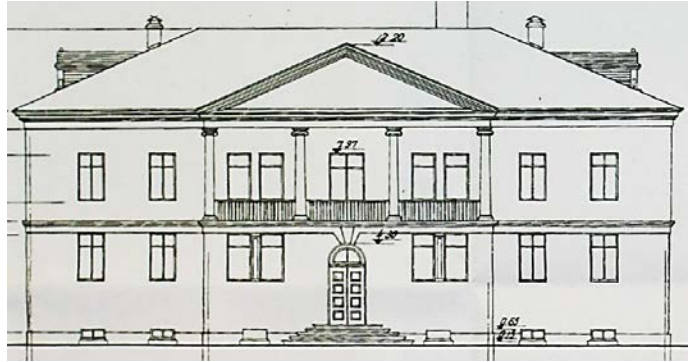
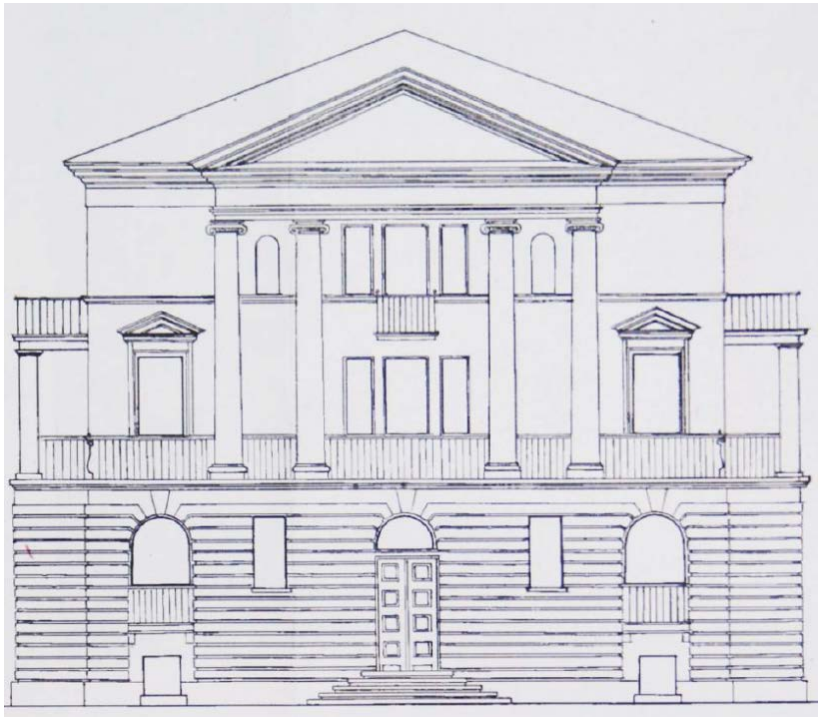
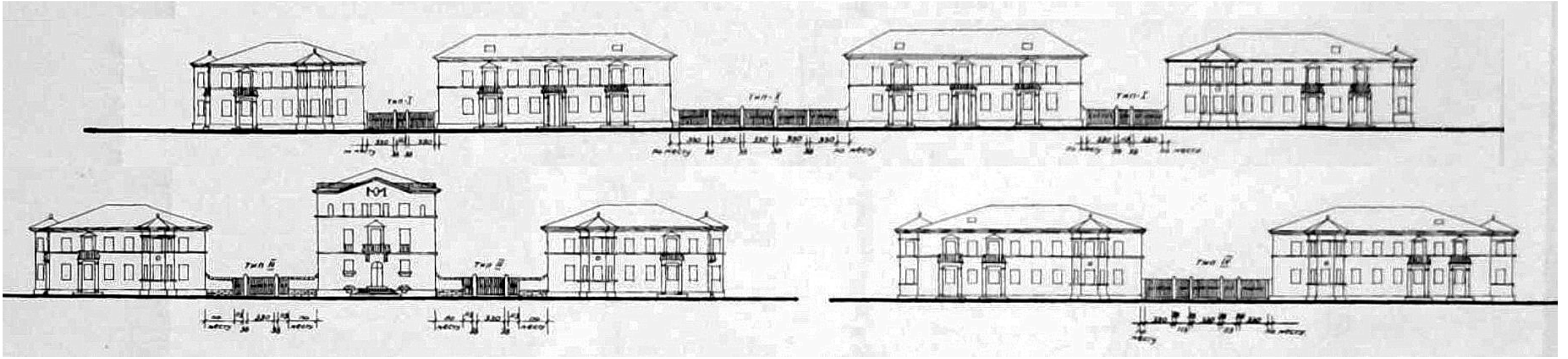




## Deutsche Qualität: Wie deutsche Kriegsgefangene in russischen Städten Häuser bauten

GESCHICHTE 18 MÄRZ 2022 WARWARA ARJAEWA







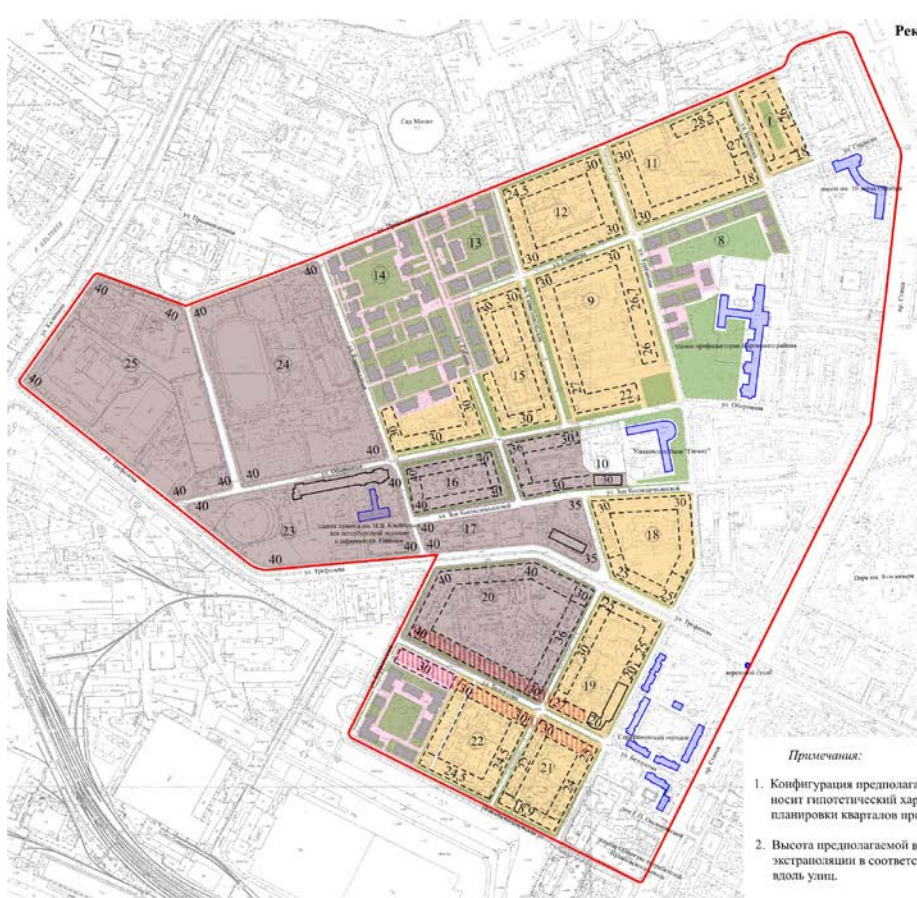
Типы домов, формирующих ансамбли 1940-50-х гг. Фото 7-8 октября 2022











**Схема  
Рекомендуемые параметры реконструкции участка**

Условные обозначения:

-  Объекты культурного наследия
  -  Комплексы исторической застройки (зона А)
  -  Допускаемая застройка средней этажности (до 30 метров)
  -  Допускаемая застройка повышенной этажности (от 30 до 40 метров)
  -  Границы допускаемой периметральной застройки
  -  Номера кварталов
  -  Высота допускаемой застройки в метрах
  -  Существующие здания, участвующие в перспективных построениях в качестве высотных ориентиров
  -  Сохранение средовых характеристик, существующих высотных параметров лицевой застройки
- Система озеленения:
-  Озеленение дворов, хуторочков, бульваров
  -  Озеленение вдоль улиц

**Примечания:**

1. Конфигурация предполагаемых границ высотного зонирования внутри кварталов носит гипотетический характер и может корректироваться в соответствии с проектом планировки кварталов при условии сохранения их общих границ.
2. Высота предполагаемой внутриквартальной застройки определяется методом экстраполяции в соответствии с указанными высотами предполагаемой застройки вдоль улиц.

Высотные диссонансы. Фото 7-8 октября 2022





В Комитет по государственному контролю, использованию и  
охране памятников истории и культуры  
Правительства Санкт-Петербурга

### ЗАЯВЛЕНИЕ

о включении объекта, обладающего признаками объекта культурного наследия,  
в единый государственный реестр объектов культурного наследия (памятников  
истории и культуры) народов Российской Федерации

Просим включить в единый государственный реестр объектов культурного наследия  
(памятников истории и культуры) народов Российской Федерации объект, обладающий  
признаками объекта культурного наследия:

#### Наименование объекта

Ансамблевая застройка западной части района Нарвской заставы 1930-50-х гг.

#### Фотографическое изображение объекта

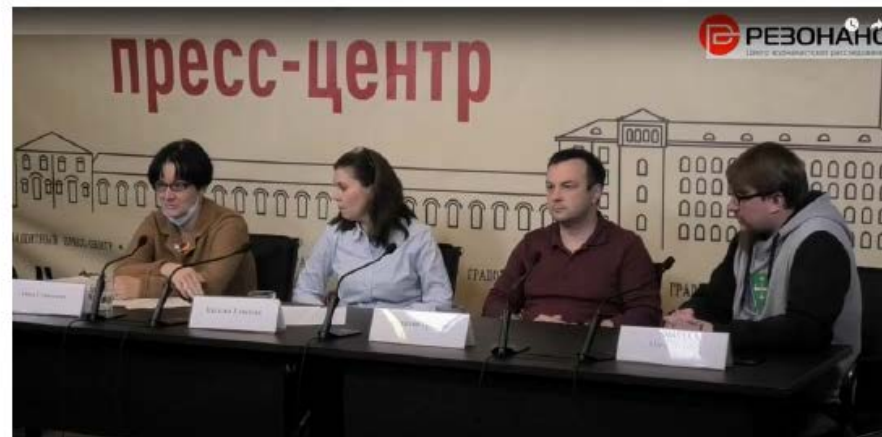


#### Заявители

Заявитель	Подпись
Горбатенко Сергей Борисович Член-эксперт Международного научного комитета по историческим городам и селениям (CIVVIN), вице-президент Научного комитета по культурным ландшафтам НК ИКОМОС (Россия), аттестованный эксперт по проведению гос. историко-культурной экспертизы	
Климшина Виктория Петровна	
Соловьева Елена Ивановна	

Дата составления заявления: 31 октября 2022 г.

### Общественные движения в защиту ансамблей Нарвской заставы



Пресс-конференция участников общественного движения «Нет сносу «Нарвской заставы». Сентябрь 2022



#### Опасная реновация. «Нарвская застава» – под угрозой исчезновения

Согласно плану реновации, этот район, обозначенный не как «Нарвская застава» и ограниченный Промышленной улицей, проспектом Стачек, улицами Третьякова, Каленкина, Новоселицкой и Вербной, в итоге окажется в виде дуплета границами границами исчезнуть. Он придется исключать из охранной зоны, 10 домов подлежат сносу, а 30 – расселению и реставрации. Главным образом, это касается двух- и трехэтажных зданий, возведенных в 1930-е годы. Однако в целом по плану реновации забудовка, и «Нарвскую заставу» оставить в покое. Правда, как показала застройка восточной части района в реконструкция района, издается не так все еще ясно. Наш обозреватель Елена АЛЕКСЕЕВА знает точно уже лет пятьдесят и считает, что район находится в опасности, а в целом.



Публикация А. Ерофеева (4.02.2021)

Ильяс Бастьркин / Фото: Сергей Горбатенко / фото: Сергей Горбатенко

#### БАСТЬРКИН ПОРУЧИЛ ПРОВЕРИТЬ ЖАЛОБЫ ПЕТЕРБУРЖЦЕВ НА ЗАСТРОЙКУ У МЕТРО «НАРВСКАЯ»

12 февраля 2022 г.

Александр Бастьркин поручил руководству Главного управления ОН РФ по Петербургу провести проверку по факту жалоб от жителей на застройку «Нарвская застава». Дело касается застройки у будущей станции метро.



Полпредставитель ОН России Александр Бастьркин поручил проверить жалобы петербургских жителей на застройку «Нарвская застава», об этом сообщается в пресс-службе следственного комитета России (СКР). Дело касается жалобы по поводу застройки у станции метро «Нарвская».

Большинство жителей микрорайона «Нарвская застава» не считают свои дома ветхими и требующими сноса. На данный момент возникает вопрос о том, чтобы отступить эту территорию по орденной зоне до 2029 года. К этому времени будет окончена запланированная программа реновации.

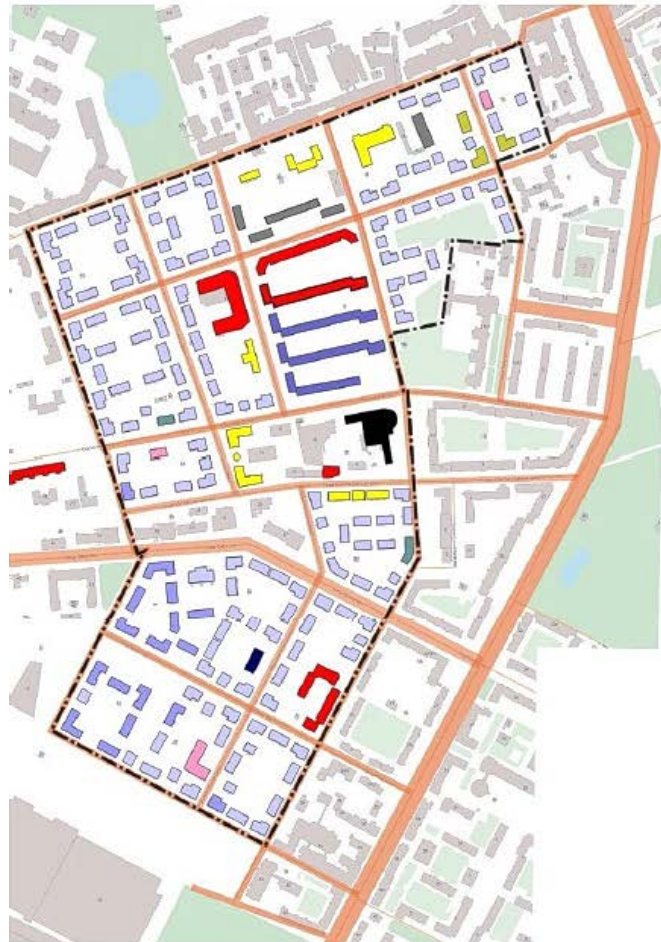
Сообщается, что председатель СК РФ обжаловал руководству Главного управления ОН РФ по Петербургу провести проверку и доложить по факту жалоб от жителей района.

Ранее Иван Тарасов сообщил, что КГАПТ заявил, который свои услуги после включения в градостроительный проект Александром Бастьркиным.

Дело: Сергей Горбатенко

Публикация на сайте «НЕВА Тудэй» (24.09.2022)

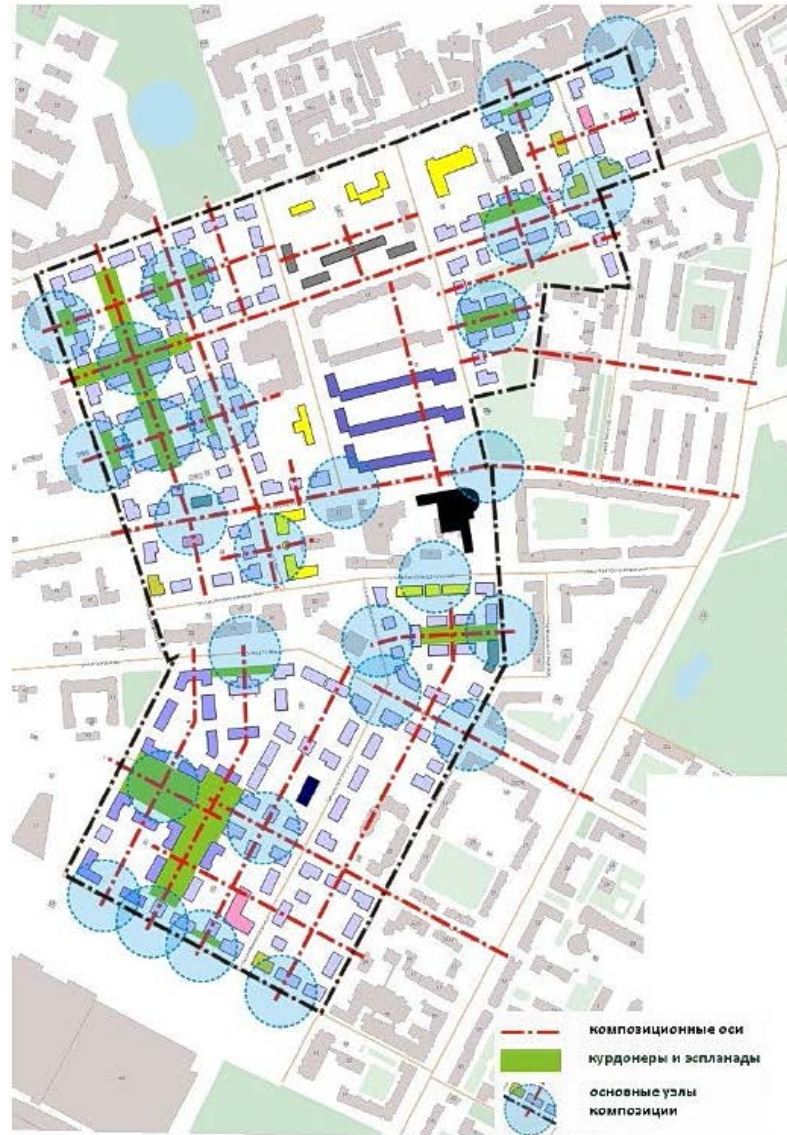
Историко-культурный опорный план



- |  |  |  |   |
|--|--|--|---|
|  | архитектура согласно концепции В. Каленского - В. Белова |  | неоклассическая архитектура вне концепции В. Каленского - В. Белова |
|  | архитектура Г.А. Симонова                                |  | типовая кирпичная застройка 1960-х                                  |
|  | включения в ансамбли конца 1950-х гг.                    |  | высотные диссонансы 1990-2020-х гг.                                 |
|  | диссонансирующие включения в ансамбли                    |  | объект культурного наследия   |
|  | радикальные реставрации                                  |  | детский сад по типовому проекту 1930-х гг. (1951)                   |
|  |  |  | планировочный каркас 1920-50-х гг.                                  |
|  |  |  | границы обследования  |

С. Горбатенко 2022

Схема композиционного анализа



- |  |                          |
|--|--------------------------|
|  | композиционные оси       |
|  | курдонеры и эспланады    |
|  | основные узлы композиции |

Схема ансамблей западной части Нарвской заставы, обладающих культурной ценностью

